

## Instalação do Epi Info 6.04d

O *Epi Info 6.04d* é uma série de programas de domínio público utilizada, principalmente, por profissionais da área de Saúde que conduzem pesquisas epidemiológicas e biomédicas em geral.

Os programas foram elaborados pelo [CDC](#) (*Centers for Disease Control and Prevention*) em colaboração com a [OMS](#) (*Organização Mundial da Saúde*). Apresenta funcionalidades independentes, que são muito eficientes quando utilizados em conjunto para a realização de um projeto de pesquisa completo, desde a criação dos questionários até a elaboração do relatório com os resultados das análises estatísticas.

Para instalação do programa é necessário entrar no endereço eletrônico do *Epi Info* no portal do [CDC](#) (clique no *link* ao lado).



Figura 1 - Página na internet do *Epi Info*

Observe, pela *Figura 1*, que a opção imediatamente disponível para *download* corresponde a versão 3.5.1. Esse curso, entretanto, utilizará a versão 6.04d, para isso é necessário selecionar a opção **Download**, em destaque.

Na página de *downloads*, procure a opção **Looking for Epi Info 6...**, conforme indica a *Figura 2* e clique no *link* indicado.

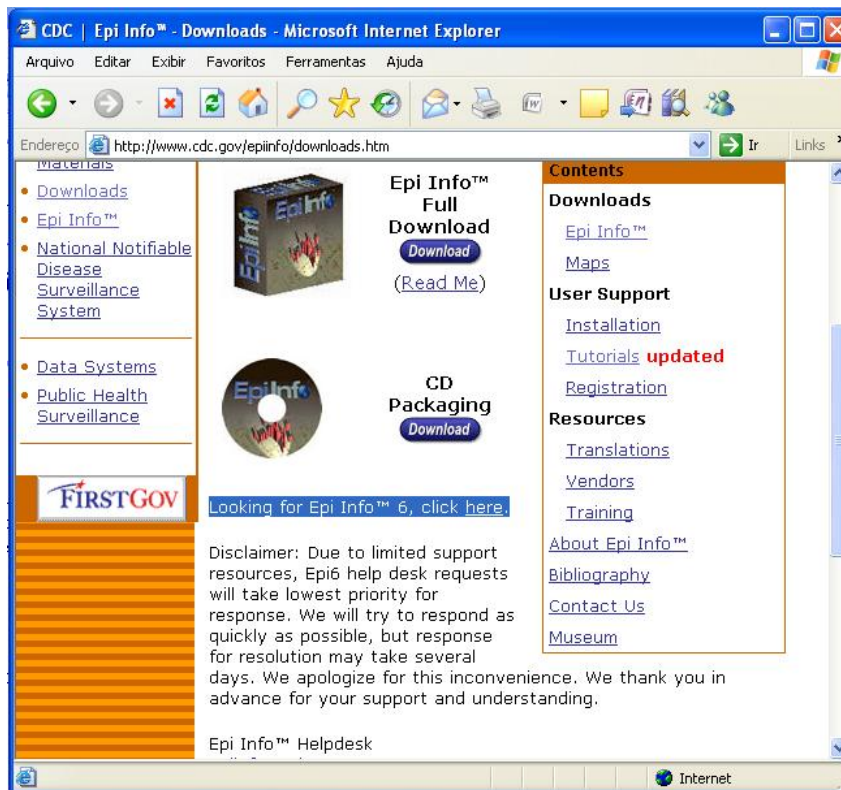


Figura 2 - Página de downloads do Epi Info

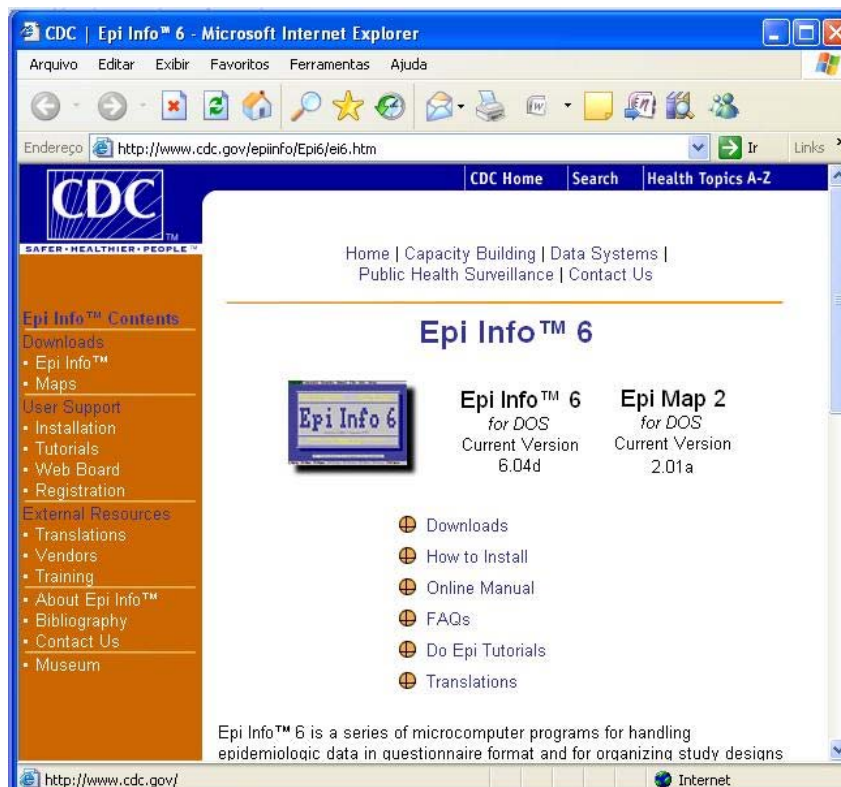


Figura 3 – Página na internet do Epi Info 6

A Figura 3, mostra a página do Epi Info 6, que possui a opção de download dentre outras informações de interesse geral sobre o software. Para instalação da versão 6.04d, clique em

**Downloads** e copie os três arquivos de instalação: *epi604\_1.exe*, *epi604\_2.exe* e *epi604\_3.exe* (Figura 4) para um diretório (ou pasta) do computador (ex. C:\EPI6).

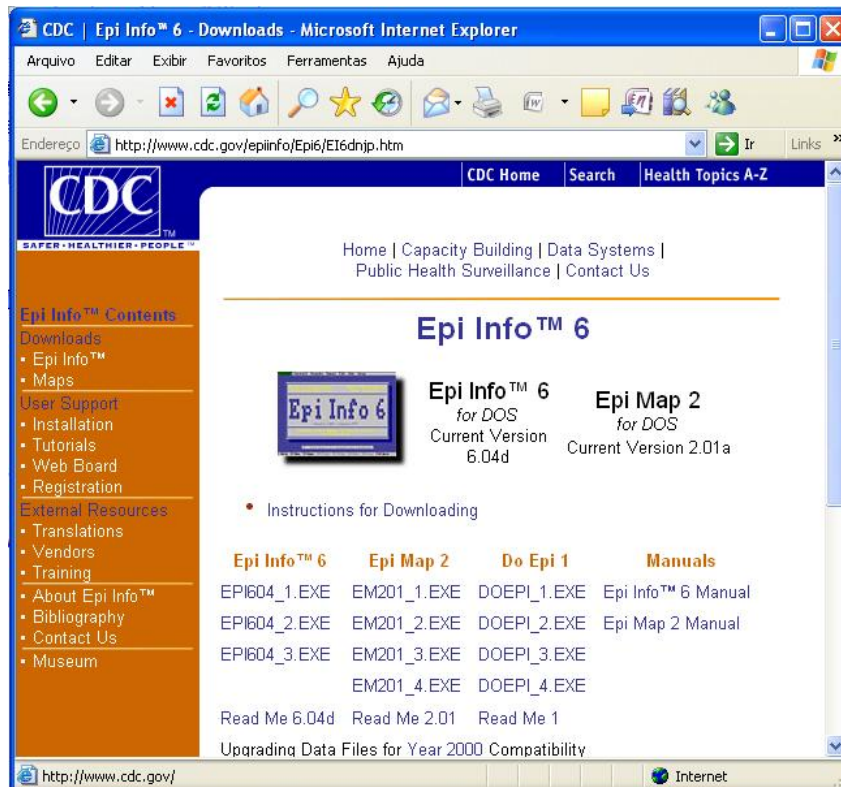


Figura 4 - Arquivos de instalação do Epi Info 6.04d para download

Execute (duplo clique) cada um dos três arquivos dentro do diretório em que foram salvos, para descompactá-los. Procure o arquivo *install.exe* e execute-o para a instalação do *software*.



Figura 5 - Epi Info versão 6.04d